

L'iniziativa lanciata da Formazienda per aumentare livelli di competitività e occupabilità

Cigs, formazione ai lavoratori

Spada: più competenze per superare fasi di transizione

Il Fondo Formazienda è pronto a finanziare la formazione dei lavoratori in cassa integrazione straordinaria. La riqualificazione delle competenze diventa così, nella strategia del fondo interprofessionale istituito da Confal e Sistema Impresa, una leva strategica per accompagnare con efficacia le aziende ed i dipendenti nelle fasi di riorganizzazione e trasformazione.

Un obiettivo che Formazienda ha deciso di perseguire intervenendo con la modifica e l'addendum all'Avviso 2/2022. Una misura che ha raggiunto la dotazione complessiva di 25 milioni di euro stabilendo specifici canali di finanziamento per le imprese che intendono formare le risorse umane con lo scopo di superare crisi e cambiamenti connessi a situazioni di difficoltà. Una programma di azione che vuole costruire le condizioni per trasmettere le competenze strategiche ai dipendenti beneficiari di trattamenti di integrazione salariale straordinaria aumentando, nel contempo, la capacità di innovazione delle aziende.

I finanziamenti per la formazione dei lavoratori in Cigs fanno riferimento all'Avviso 2/2022 emanato

to con l'obiettivo di rendere attuabili i percorsi di qualificazione e riqualificazione dei dipendenti. Una modalità di intervento, quella decisa dal fon-

I finanziamenti per la formazione dei lavoratori in Cigs fanno riferimento all'Avviso 2/2022 emanato con l'obiettivo di rendere attuabili i percorsi di qualificazione e riqualificazione dei dipendenti

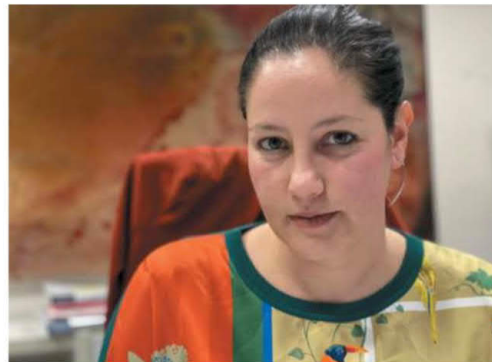
do, che risulta in linea con quanto definito dalla legge di bilancio del 2022 e dal Piano nazionale di ripresa e resilienza che ha sempre collocato la costruzione di nuove competenze al centro della rinascita economica e sociale del Paese.

Spada: Puntare sulla formazione, soprattutto in riferimento ai lavoratori e alle lavoratrici in Cigs, significa costruire le premesse per una più efficace ricollocazione nel mondo del lavoro. Il rinnovamento delle competenze rappresenta la via migliore per riposizionarsi e affrontare il cambiamento

La cassa integrazione guadagni straordinaria è un'indennità erogata dall'Inps per integrare la retribuzione del persona-

le delle aziende che stanno affrontando percorsi di riorganizzazione aziendale, di transizione, di crisi o che stanno facendo a ricorso ai contratti di solidarietà. Con la legge di bilancio del 2022 è stata estesa la percezione di reddito collegata alla Cigs anche alle imprese con un numero di dipendenti minore includendo le realtà aziendali del terziario e del commercio. Un'opportunità che è stata immediatamente colta dal fondo interprofessionale di Confal e Sistema

Impresa, storicamente capace di reclutare aziende di ogni dimensione in tutti i settori produttivi pur avendo un legame originario con il comparto dei servizi. Spiega il direttore generale Rossella Spada, a capo della struttura tecnica di un'organizzazione che opera nell'ambito della formazione continua dal 2008 e che riunisce 110 mila imprese per 700 mila lavoratori: «Puntare sulla formazione, soprattutto in riferimento ai lavoratori e alle lavoratrici in Cigs, significa costruire le premesse per una più efficace ricollocazione nel mondo del lavoro. Il rinnovamento delle competenze rappresenta la via migliore per riposizionarsi in azienda o affrontare il cambiamento



Rossella Spada, direttrice del Fondo Formazienda

con chance più solide di occupabilità. I vantaggi sono evidenti per la stessa impresa che può dotarsi di competenze e abilità più adeguate alla sfida sempre più complessa del mercato. In questo modo diventa anche possibile destinare alla finalità originaria della legge istitutrice dei fondi interprofessionali il prelievo forzoso stabilito dagli esecutivi nazionali. Si tratta di risorse che finalmente vengono reindirizzate al finanziamento della formazione. Le nostre parti sociali, Confal e Sistema Impresa, hanno compreso immediatamente il significato di un intervento normativo che può poten-

ziare la formazione dei dipendenti delle aziende. Uno dei traguardi prioritari indicati dal Piano nazionale di ripresa e resilienza rispetto al quale Formazienda, ancora una volta, dimostra di muoversi con grande coerenza per dare un contributo alla ripresa e alla crescita del sistema Paese».

Formazienda ha formato finora oltre 500 mila persone configurandosi come uno dei fondi più dinamici e performanti, nato nel nord ovest e successivamente capace di agire in tutti i territori grazie ad una rete virtuosa di strutture formative che risultano iscritte al repertorio del fondo. La sede operativa è a Crema in Lombardia, a pochi chilometri da Milano, mentre a Roma si trova la sede di rappresentanza.

Pagina a cura
Fondo Formazienda
tel. 0373-472168
info@formazienda.com
www.formazienda.com

© Riproduzione riservata



FORMARE PERSONE
PER UN LAVORO
MIGLIORE

FORMAZIONE
FINANZIATA:
200 mln dal 2008

BENEFICIARI
AVVISO 2/22:

Lavoratori dipendenti
Lavoratori Cigs
Lavoratori beneficiari
Fondi Solidarietà Bilaterale

FORMAZIENDA SOSTIENE E FINANZIA
LE ATTIVITÀ FORMATIVE DELLE IMPRESE

WWW.FORMAZIENDA.COM



@form_azienza
Fondo Formazienda
@fondoformazienda
FONDO FORMAZIENDA



FORMAzienda
FONDO INTERPROFESSIONALE
NATIONALE PER LA FORMAZIONE CONTINUA
ABBIAMO CURA DEL TUO FUTURO