

# FORMAzienda

Fondo paritetico nazionale interprofessionale  
per la formazione continua

## Il contributo del Fondo all'inclusione delle donne nel mercato del lavoro

# “DONNE IN FORMA”

### Priorità ai “servizi accessori” per agevolare la partecipazione ai percorsi formativi

L'inclusione delle donne nel mercato del lavoro è uno degli obiettivi prioritari che il Fondo Formazienda vuole perseguire attuando un programma d'azione in linea con le politiche di governo pianificate dal Ministero del Lavoro e delle Politiche Sociali e dal Ministero delle Pari Opportunità.

La priorità del Fondo è quella di dare il proprio apporto al fine di rinnovare il sistema sociale italiano sostenendone la crescita anche attraverso azioni di sistema sul gender mainstreaming e attraverso il potenziamento del legame tra politiche attive e passive.

Nel contesto delle iniziative volte a promuovere l'attività del Fondo abbiamo intervistato il Direttore, Rossella Spada.

#### Direttore, Formazienda come contribuisce alla sostenibilità dell'occupazione femminile?

Il Fondo riconosce le donne come destinatari prioritari delle azioni formative finanziate. Nonostante ciò, frequentemente, le donne non possono partecipare ai percorsi formativi in quanto sono ancorate a situazioni familiari che ne impediscono il coinvolgimento: cura dei minori, assistenza agli anziani o ai disabili, cura della famiglia, mentalità dei “partner” etc.

Per contribuire a favorire la partecipazione ai corsi finanziati il Fondo finanzia anche i “servizi accessori” alla formazione consentendo una maggiore partecipazione femminile: si finanzia la baby sitter, l'assistente sociale o sanitaria e molto più semplicemente si supporta economicamente il costo relativo all'espletamento delle quotidiane faccende domestiche

nell'orario dei corsi, anche sostenuti tramite i buoni lavoro.

#### A proposito dei “buoni lavoro”, cosa pensa della possibilità di estendere l'applicabilità degli stessi anche ai servizi di cura e assistenza alla persona?

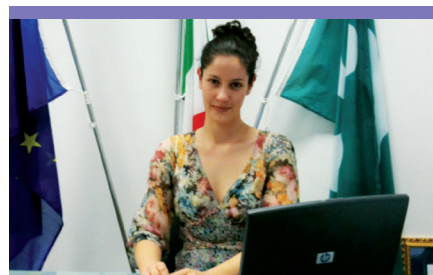
Ritengo che sia molto importante. E' opportuno che si diffondano nuovi modelli di servizi di assistenza e di cura che migliorino il tenore di vita delle donne e ne agevolino l'inserimento, la permanenza e l'evoluzione nel mercato del lavoro. Ciò si potrà tradurre in sperimentazioni che potranno contare, per quanto attiene alla necessaria formazione degli operatori, sul finanziamento del Fondo.

#### Qual è l'attività formativa collegata alle necessità oggettive delle donne che Formazienda finanzierebbe volentieri?

Riteniamo che sia necessario un rilancio del telelavoro. Da casa, in molti casi, le donne potrebbero svolgere gran parte del lavoro che si sviluppa in azienda. Questa vision è condivisa anche dal Piano di interventi elaborato dal Dipartimento per le Pari Opportunità che intende anche finanziarne il rilancio; quindi, ci piacerebbe sostenere percorsi formativi mirati ad un'innovazione di processo amministrativo volto a promuovere il telelavoro.

#### Direttore, che messaggio vuole lanciare alle donne lavoratrici e non?

Il messaggio è forte e chiaro: iscrivetevi le vostre aziende o invitate i vostri datori di lavoro ad aderire a Formazienda. Se siete disoccupate, cassintegrate, in mobilità o in cerca di lavoro, invece, rivolgetevi



Il direttore del Fondo Formazienda Rossella Spada

direttamente al Fondo.

Formazienda è molto sensibile alle vostre esigenze e le numerose iniziative programmate lo confermano.

#### Le imprese come fanno ad aderire al Fondo?

Aderire al Fondo è semplice e non comporta alcun costo aggiuntivo per le imprese. Bisogna inserire il codice FORM in un'apposita sezione dell'Uniemens. In questo modo, il contributo integrativo contro la disoccupazione involontaria (0.30% delle retribuzioni) versato all'INPS viene accantonato su un conto del Fondo e potrà essere utilizzato per il finanziamento di progetti di formazione dei dipendenti delle imprese aderenti.

Per le modalità tecniche di adesione al Fondo invitiamo a visitare il sito [www.formazienda.com](http://www.formazienda.com).

Fondo **FormAzienda**, via Olivetti 17  
26013 Crema (Cr)  
tel.: 0373 472168 - fax: 0373 472163  
info@formazienda.com

